

Red de hidrantes.

Existen 19 hidrantes donde podrían repostar los vehículos contra incendios, ubicados por lo general en urbanizaciones de nueva construcción. Según indica el ayuntamiento, su seguimiento ha sido prácticamente nulo, por lo que presentan graves defectos de mantenimiento, estando algunos inoperativos.

De manera general, indicar que:

- 7 de ellos se encuentran en el casco de Santa Brígida,
- 3 en el entorno de la Cuesta el Reventón
- 4 en el entorno del Monte Lentiscal
- 2 en Las Casillas,
- 3 en la urbanización Montebravo, que presentan dos características añadidas, por una parte su acceso es por una vía única y tiene una valla de cierre y por la otra los racor no son tipo barcelona.

A.- En el casco del pueblo de Santa Brígida, situados en C/El Galeón 2 y 14, C/La Galería frente al 25, C/Mirador de la Villa bajo el 3 y frente a Servicios Sociales, C/Real 19 y en el Polideportivo.



**Plan de defensa municipal contra incendios.
Santa Brígida, Gran Canaria.**

1.-

Ubicación	Casco
Localización	C/El Galeón, 2
Georeferencia	28° 2´ 14.75"N/15° 29´ 48.84"O
Tipo	80 m.m
Estado	Con carcasa, presenta pintadas
Llave de corte	Si
Estado racores	Bueno
Nº racores	1 de 70 m.m y 2 de 45 m.m.
Pintura	A reparar
Accesibilidad	Buena
Operatividad	A comprobar



**Plan de defensa municipal contra incendios.
Santa Brígida, Gran Canaria.**

2.-

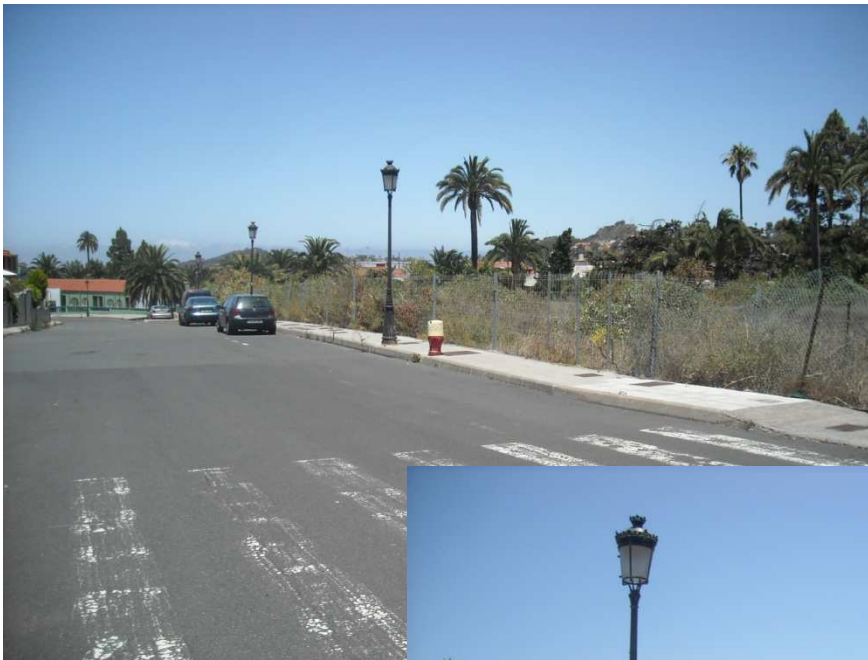
Ubicación	Casco
Localización	C/El Galeón,14
Georeferencia	28° 2 ' 18.895"N/15° 29 ' 44.41"O
Tipo	80 m.m
Estado	Con carcasa
Llave de corte	Si
Estado racores	Bueno
Nº racores	1 de 70 m.m y 2 de 45 m.m.
Pintura	A reparar
Accesibilidad	Buena
Operatividad	A comprobar



**Plan de defensa municipal contra incendios.
Santa Brígida, Gran Canaria.**

3.-

Ubicación	Casco
Localización	C/La Galería frente el nº 25
Georeferencia	28° 2´ 14.71"N/15° 29´ 43.44"O
Tipo	80 m.m
Estado	Con carcasa, presenta pintadas
Llave de corte	Si
Estado racores	Bueno
Nº racores	1 de 70 m.m y 2 de 45 m.m.
Pintura	A reparar
Accesibilidad	Buena
Operatividad	A comprobar



**Plan de defensa municipal contra incendios.
Santa Brígida, Gran Canaria.**

4.-

Ubicación	Casco
Localización	C/Mirador de la Villa, junto a oficina de Servicios Sociales
Georeferencia	28° 2 ' 19.25"N/15° 29 ' 49.60"O
Tipo	80 m.m
Estado	Con carcasa que presenta una grieta.
Llave de corte	Si
Estado racores	Bueno
Nº racores	1 de 70 m.m y 2 de 45 m.m.
Pintura	A reparar. Reponer carcasa
Accesibilidad	Buena
Operatividad	A comprobar



**Plan de defensa municipal contra incendios.
Santa Brígida, Gran Canaria.**

5.-

Ubicación	Casco
Localización	C/Mirador de la Villa, bajo el nº 3
Georeferencia	28º 2´ 15.36"N/15º 29´ 54,74"O
Tipo	80 m.m
Estado	Sin carcasa
Llave de corte	Si
Estado racores	Malo
Nº racores	1 de 70 m.m y 2 de 45 m.m.
Pintura	A reparar
Accesibilidad	Buena
Operatividad	Negativa



**Plan de defensa municipal contra incendios.
Santa Brígida, Gran Canaria.**

6.-

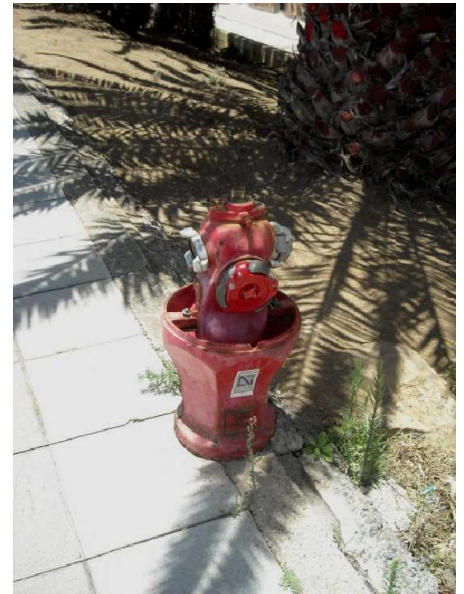
Ubicación	Casco
Localización	C/Real, 19
Georeferencia	28° 1 ' 59.95"N/15° 29 ' 59.57"O
Tipo	80 m.m
Estado	Bueno
Llave de corte	Si
Estado racores	Bueno
Nº racores	1 de 70 m.m y 2 de 45 m.m.
Pintura	A repasar
Accesibilidad	Buena
Operatividad	Buena



**Plan de defensa municipal contra incendios.
Santa Brígida, Gran Canaria.**

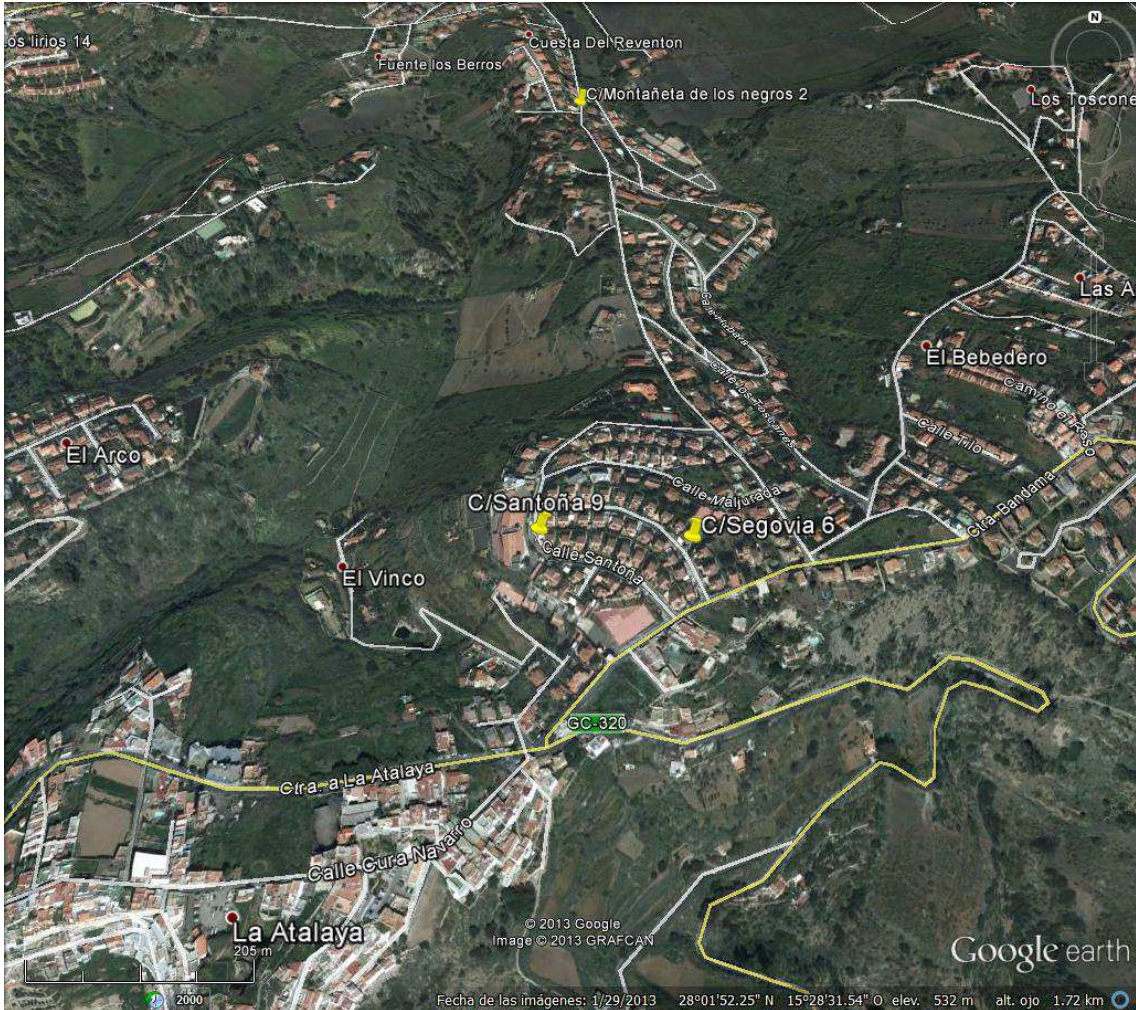
7.-

Ubicación	Casco
Localización	Polideportivo a 150 metros de la entrada general
Georeferencia	28° 2' 23.17"N/15° 29' 35.12"O
Tipo	100 m.m
Estado	Sin carcasa
Llave de corte	Si
Estado racores	Bueno
Nº racores	2 de 70 m.m y 1 de 100 m.m.
Pintura	A reparar
Accesibilidad	Buena
Operatividad	Buena



B.- En el entorno de la Cuesta el Reventón-La Atalaya

- C/Montañeta de los Negros 2, esquina Cuesta el Reventón.
- C/Santoña, 9. Junto al Colegio Illera de la Mora.
- C/Segovia, 6



**Plan de defensa municipal contra incendios.
Santa Brígida, Gran Canaria.**

8.-

Ubicación	Entorno Cuesta el Reventón
Localización	C/Montañeta de los Negros 2, esquina Cuesta el Reventón
Georeferencia	28° 2 ' 15.47"N/15° 28 ' 32.09"O
Tipo	80 m.m
Estado	Sin carcasa protectora
Llave de corte	Si
Estado racores	Bueno
Nº racores	1 de 70 m.m y 2 de 45 m.m.
Pintura	A reparar
Accesibilidad	Buena
Operatividad	A comprobar



**Plan de defensa municipal contra incendios.
Santa Brígida, Gran Canaria.**

9.-

Ubicación	Entorno La Atalaya/Cuesta el Reventón
Localización	C/Santoña 9, junto al colegio Illera de la Mora
Georeferencia	28° 1' 50.95"N/15° 28' 32.95"O
Tipo	80 m.m
Estado	Bueno
Llave de corte	Si
Estado racores	Bueno
Nº racores	1 de 70 m.m y 2 de 45 m.m.
Pintura	A reparar
Accesibilidad	Buena
Operatividad	A comprobar



**Plan de defensa municipal contra incendios.
Santa Brígida, Gran Canaria.**

10.-

Ubicación	Entorno La Atalaya/Cuesta el Reventón
Localización	C/Segovia, 6
Georeferencia	28° 1' 50.63"N/15° 28' 27.16"O
Tipo	80 m.m
Estado	Bueno
Llave de corte	Si
Estado racores	Bueno
Nº racores	1 de 70 m.m y 2 de 45 m.m.
Pintura	A repasar
Accesibilidad	Buena
Operatividad	A comprobar



C.- Entorno del Monte Lentiscal

C/Princesa Guayrmina, 1
C/Villareal de Coello, esquina C/real de Coello.
Urbanización Garoé, 26
Urbanización Garoé, 21, junto a su entrada.



**Plan de defensa municipal contra incendios.
Santa Brígida, Gran Canaria.**

11.-

Ubicación	Entorno Monte Lentiscal
Localización	C/Princesa Guayarmina, 1
Georeferencia	28° 2´ 34.72"N/15° 28´ 38.43"O
Tipo	80 m.m
Estado	Bueno, presenta pintadas
Llave de corte	Si
Estado racores	Bueno
Nº racores	1 de 70 m.m y 2 de 45 m.m.
Pintura	A reparar
Accesibilidad	Buena
Operatividad	A comprobar



**Plan de defensa municipal contra incendios.
Santa Brígida, Gran Canaria.**

12.-

Ubicación	Entorno Monte Lentiscal
Localización	C/Villareal de Coello, esquina Real de Coello
Georeferencia	28° 2 ' 51.83"N/15° 28 ' 27.30"O
Tipo	80 m.m
Estado	Incompleto
Llave de corte	No
Estado racores	Faltan
Nº racores	Tiene 1 de 70 m.m y faltan los 2 de 45 m.m.
Pintura	A reparar
Accesibilidad	Buena
Operatividad	Nula



**Plan de defensa municipal contra incendios.
Santa Brígida, Gran Canaria.**

13.-

Ubicación	Entorno Monte Lentiscal
Localización	Urbanización Garoé, 26
Georeferencia	28° 2' 57.52"N/15° 28' 42.74"O
Tipo	80 m.m
Estado	Bueno
Llave de corte	No
Estado racores	Bueno
Nº racores	1 de 70 m.m y 2 de 45 m.m.
Pintura	A reparar
Accesibilidad	Buena
Operatividad	A comprobar



14.-

Ubicación	Entorno Monte Lentiscal
Localización	Urbanización Garoé, 21
Georeferencia	28° 3´ 2.88"N/15° 28´ 41.34"O
Tipo	80 m.m
Estado	Bueno
Llave de corte	No
Estado racores	Bueno
Nº racores	1 de 70 m.m y 2 de 45 m.m.
Pintura	A reparar
Accesibilidad	Buena
Operatividad	A comprobar



D.- En Las Casillas.

C/Culantrillo, 16

C/Laurisilva, en la entrada de la urbanización.



**Plan de defensa municipal contra incendios.
Santa Brígida, Gran Canaria.**

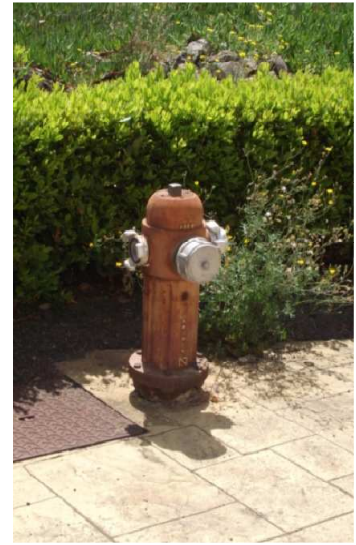
15.-

Ubicación	Las Casillas
Localización	C/Culantrillo, 16
Georeferencia	28° 1´ 37.08"N/15° 30´ 24.49"O
Tipo	80 m.m
Estado	Bueno
Llave de corte	Si
Estado racores	Bueno
Nº racores	1 de 70 m.m y 2 de 45 m.m.
Pintura	A reparar
Accesibilidad	Buena
Operatividad	A comprobar



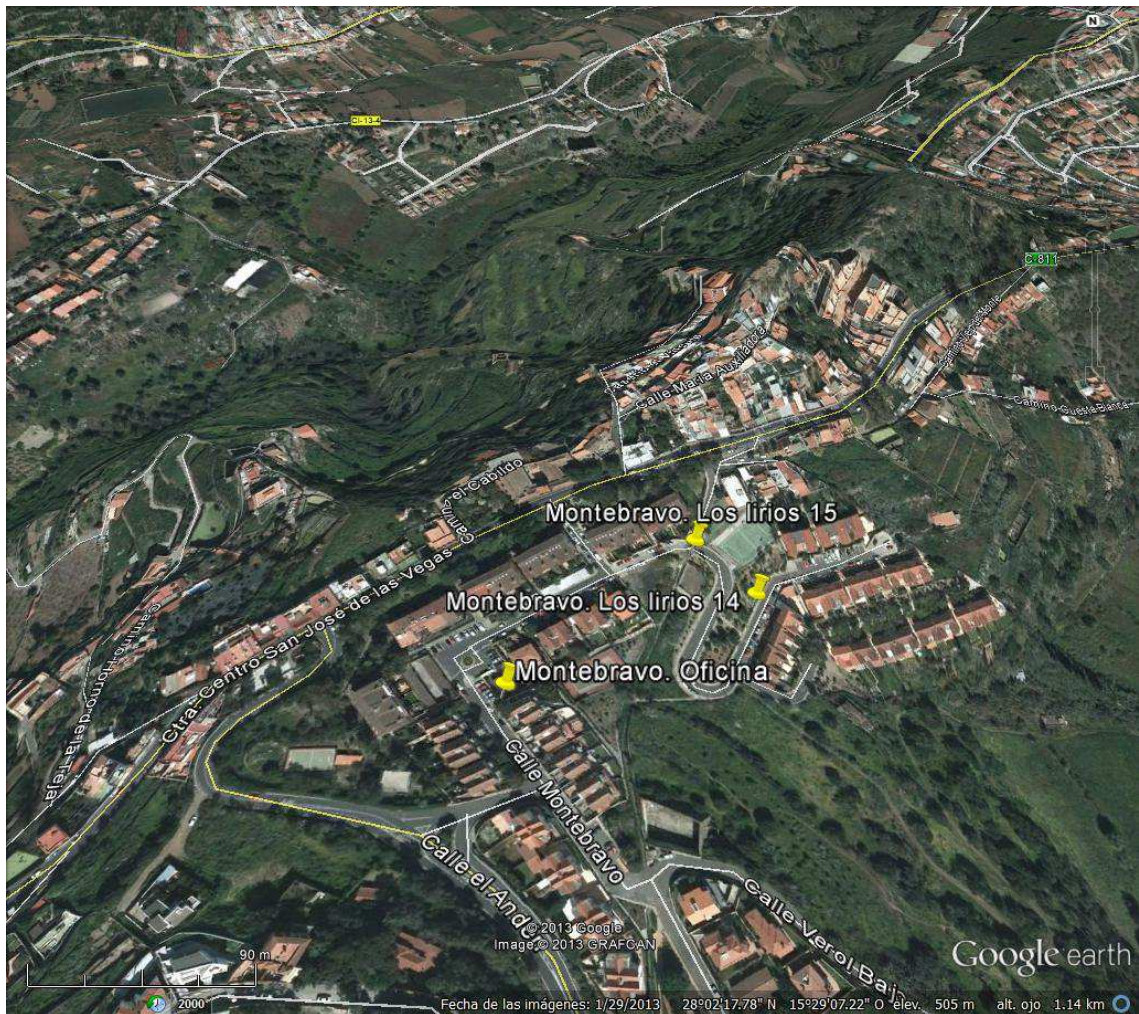
16.-

Ubicación	Las Casillas
Localización	C/Laurisilva
Georeferencia	28° 1' 37.90"N/15° 30' 20.35"O
Tipo	80 m.m
Estado	Bueno
Llave de corte	Si
Estado racores	Bueno
Nº racores	1 de 70 m.m y 2 de 45 m.m.
Pintura	A reparar
Accesibilidad	Buena
Operatividad	A comprobar



E.- Urbanización Montebravo, que presentan dos características añadidas, por una parte su acceso es por una vía única y tiene una valla que lo cierra y por la otra los racor no son tipo Barcelona.

Están situados junto a la entrada, tras pasar la valla y junto a la oficina, y en Los Lirios, frente a los número 14 y 15.



17.-

Ubicación	Urbanización Montebravo
Localización	Frente a Los Lirios 15
Georeferencia	28° 2´ 17.20"N/15° 29´ 5.03"O
Tipo	-
Estado	Bueno
Llave de corte	No
Estado racores	Bueno
Nº racores	3 - No son tipo Barcelona
Pintura	Bien
Accesibilidad	Buena
Operatividad	A comprobar



**Plan de defensa municipal contra incendios.
Santa Brígida, Gran Canaria.**

18.-

Ubicación	Urbanización Montebravo
Localización	Frente a Los Lirios 14
Georeferencia	28° 2' 16.40"N/15° 29' 3.91"O
Tipo	-
Estado	Bueno
Llave de corte	No
Estado racores	Bueno
Nº racores	3 - No son tipo Barcelona
Pintura	Bien
Accesibilidad	Buena
Operatividad	A comprobar



**Plan de defensa municipal contra incendios.
Santa Brígida, Gran Canaria.**

19.-

Ubicación	Urbanización Montebravo
Localización	Junto a la oficina de la entrada
Georeferencia	28° 2´ 14.24"N/15° 29´ 8.63"O
Tipo	-
Estado	Bueno
Llave de corte	No
Estado racores	Bueno
Nº racores	3 - No son tipo Barcelona
Pintura	Bien
Accesibilidad	Buena
Operatividad	A comprobar

